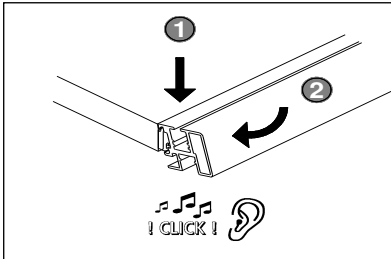


# Montageanleitung creation 25 mit 3 Türen

**1.** Schränke in Waage stellen und miteinander verbinden.

**ACHTUNG:** Auf exakte Bündigkeit von Flächen und Kanten achten.

**2.** Laufschiene oben und unten anbringen. (Aufkleber an den Schienen beachten!)

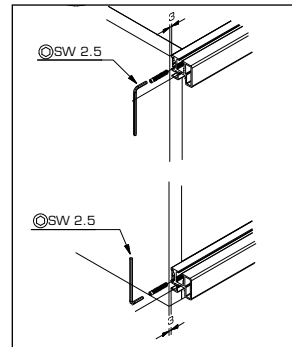


**3.** Laufschiene vermitteln, Madenschrauben links und rechts in obere und untere Laufschiene eindrehen.

(Sicherung gegen Ver- rutschen)

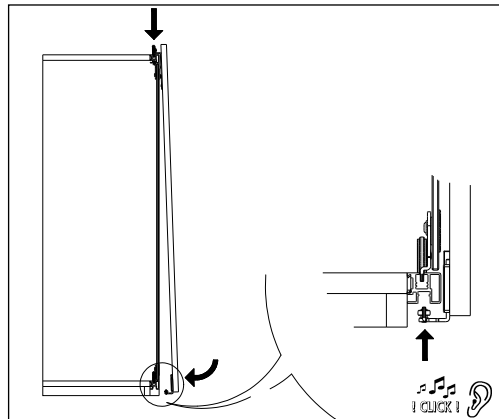
**ACHTUNG:**

Sicherungsschrauben vor dem Eindrehen anfetten!

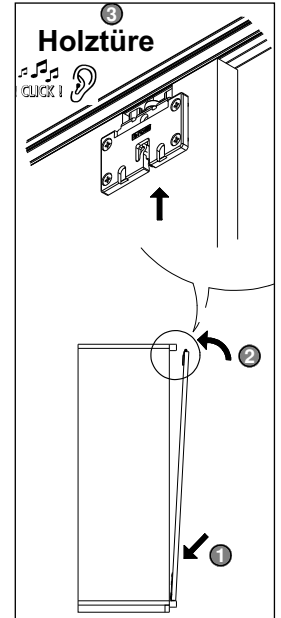
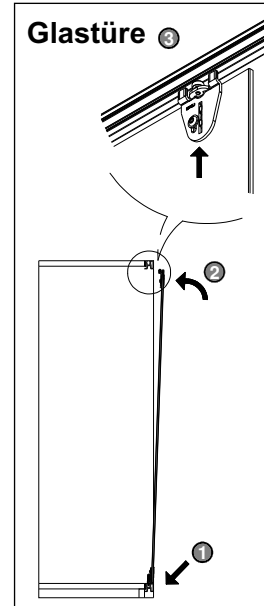


**4.** Vordere Holztüre mittig einhängen (Stopper oben rechts neben der Türe), unteren Führungsbeschlag nach oben in die Führungsschiene schieben bis es hörbar klickt.

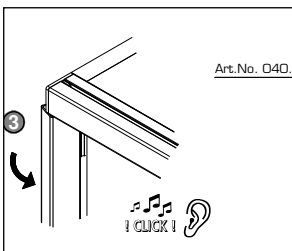
Vor Montage der wei- teren Türen das Fugenbild prüfen.



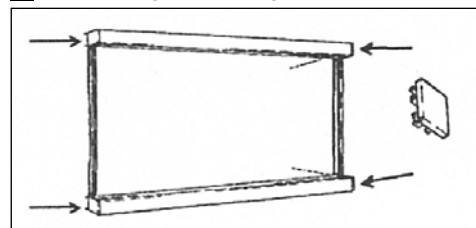
**5.** Hintere Türen (erst die linke, dann die rechte) einsetzen und zum jeweiligen äußeren Anschlag schieben. Stopper in untere Laufschiene einführen bis er an die jeweilige Türe anschlägt und fest- schrauben.



**6.** Vertikalprofile an den Seiten aufclipsen.



**7.** Abdeckungen anbringen.



**ACHTUNG:** Alle Madenschrauben der Türansläge nachziehen!  
Wenn nötig, Stopper nach Montage nachstellen!

**Hund Büromöbel GmbH**  
**Werk Biberach**

Am Güterbahnhof 11  
D - 77781 Biberach  
Telefon +49 (0) 7835 635-0  
Telefax +49 (0) 7835 635-119  
info@hund-buero.de  
www.hund-buero.de

**Hund Büromöbel GmbH**  
**Informationszentrum**

Schwanhäuser Straße 2  
D - 97528 Sulzdorf a.d.L.  
Telefon +49 (0) 9763 9192-0  
Telefax +49 (0) 9763 9192-19  
info@hund-buero.de  
www.hund-buero.de